



# Gesundes Wattenscheid

Schnittstellen der städtebaulichen  
und gesundheitsförderlichen  
Entwicklung

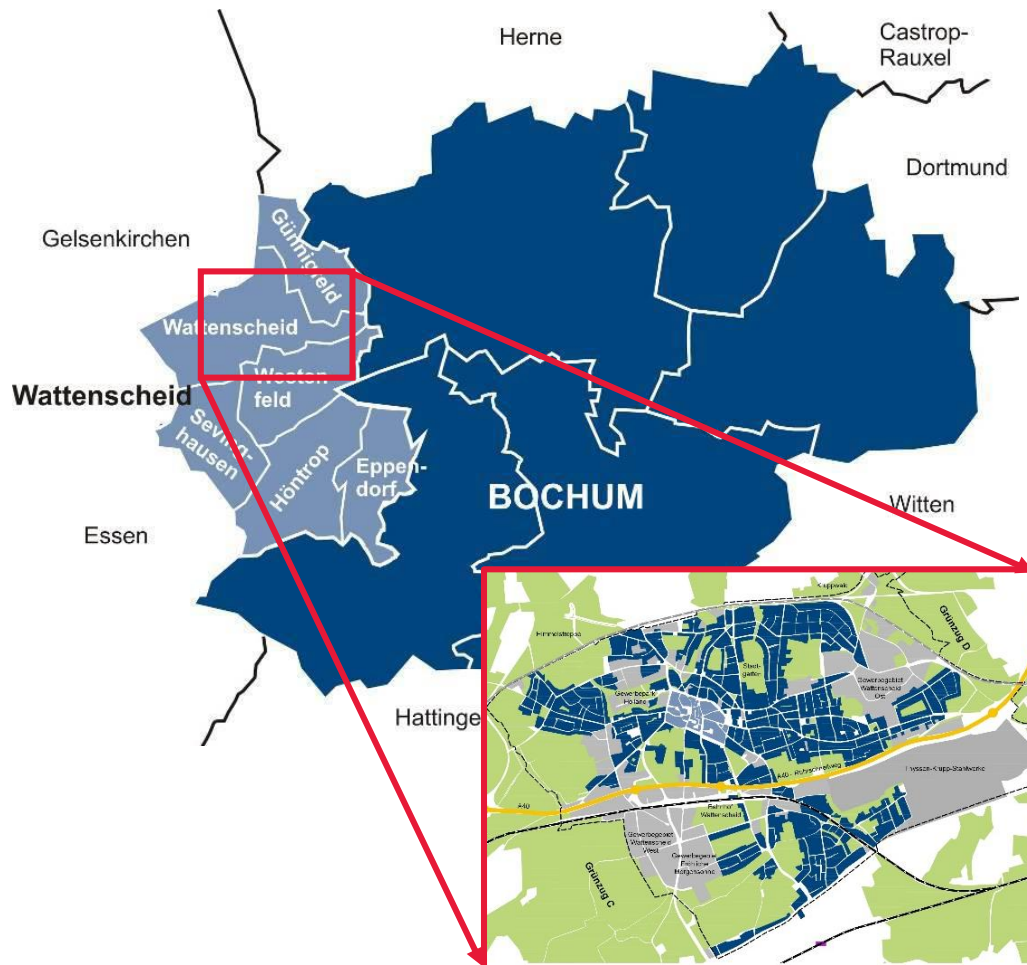
# Agenda

1. Blick zurück: Ausgangslage und Start Stadterneuerungsprozess
2. Einbindung Gesundheitsplanung in den Stadterneuerungsprozess Wattenscheid
3. Innenstadtentwicklung und Gesundheitswirtschaft:  
Rahmenplanung Gesunde Wattenscheider Innenstadt

# Agenda

1. Blick zurück: Ausgangslage und Start Stadterneuerungsprozess
2. Einbindung Sozialplanung in den Stadterneuerungsprozess  
Wattenscheid
3. Innenstadtentwicklung und Gesundheitswirtschaft:  
Rahmenplanung Gesunde Wattenscheider Innenstadt

# Wattenscheid-Mitte als Untersuchungsraum

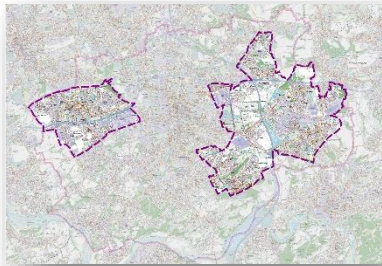


- Wattenscheid bis zur Gebietsreform 1974 eigenständige Stadt (noch immer hohe Identifikation)
- Historisch gewachsene Innenstadt als Stadtbezirkszentrum mit wichtiger Versorgungsfunktion und zunehmenden Funktionsverlusten
- Wattenscheid-Mitte als urbaner Stadtteil mit Anzeichen für städtebauliche Mängel

➔ **Wattenscheid-Mitte und angrenzende Bereiche als Untersuchungsraum**

# Blick zurück:

## Vom Untersuchungsraum zur Sozialen Stadt Wattenscheid



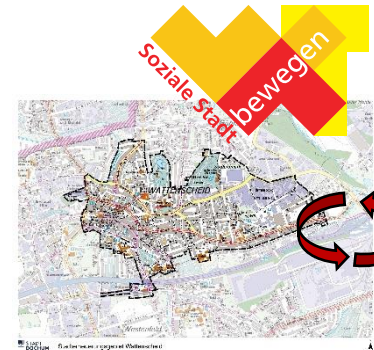
**Untersuchungs-  
räume Ost und  
West (2012)**



**Integriertes  
Gesamtkonzept  
Untersuchungs-  
raum West (2013)**



**ISEK Gesundes  
Wattenscheid –  
Familienfreundlich  
und generationen-  
gerecht (2014)**



**Umsetzung Soziale  
Stadt Wattenscheid  
(2016 bis 2023)**

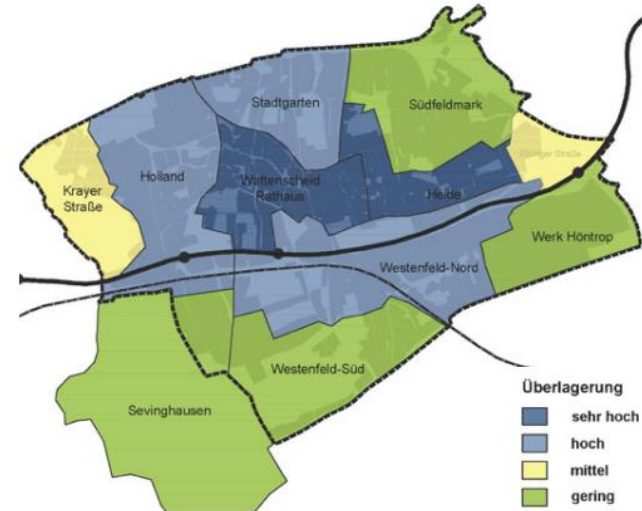
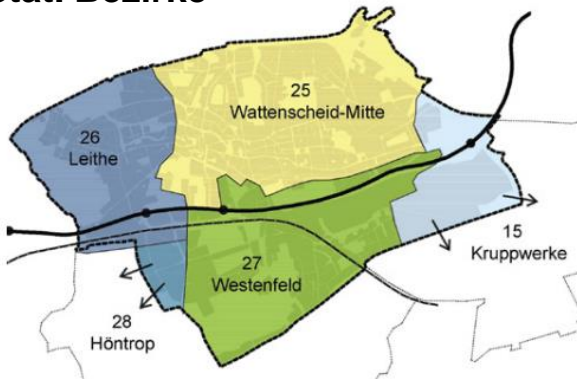


*Erarbeitet unter Beteiligung von Bürgerinnen und Bürgern, relevanten Akteure vor Ort und der Verwaltung der Stadt Bochum)*

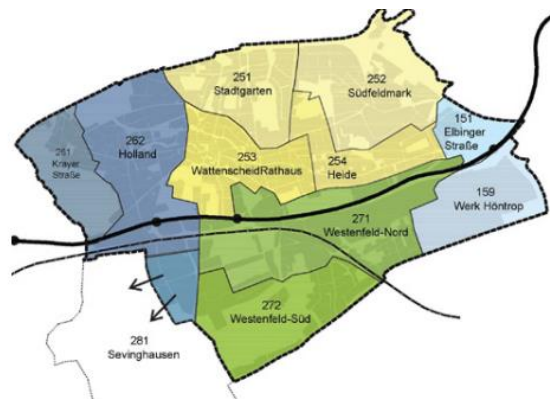
# Ausgangslage des Untersuchungsraumes

## Soziodemografische Aspekte (2013)

Stat. Bezirke



Stat. Viertel



**Fokus auf „Wattenscheid-Rathaus“ und „Heide“, da u.a. überdurchschnittlich hoher Anteil an**

- ausländischer Bevölkerung
- Kindern und Jugendlichen
- Arbeitslosen
- SGB II-Leistungsempfänger\*innen

# Ausgangslage des Untersuchungsraums

## Gesundheitsdaten

### Grundlagen:

- Basisgesundheitsbericht
  - Spezialgesundheitsbericht „Armut und Gesundheit“
- **Auffällige Daten aus der Schuleingangsuntersuchung für Wattenscheid-Mitte**

**Schwerpunkt:  
Gesundes Wattenscheid –  
Familienfreundlich und  
generationengerecht**

# Strategie für das Stadterneuerungsgebiet

## Gesundheitsfördernde Stadtentwicklung als „Klammer“

Schwerpunkt **Gesundheitsfördernde Stadtentwicklung als „inhaltliche Klammer“** für die Bewältigung vielfältiger städtebaulicher Herausforderungen, wie z.B.:

- Sanierungsbedarf im Bestand
- Fehlende Qualität öffentlicher Räume
- Knappheit an Grünflächen
- ...

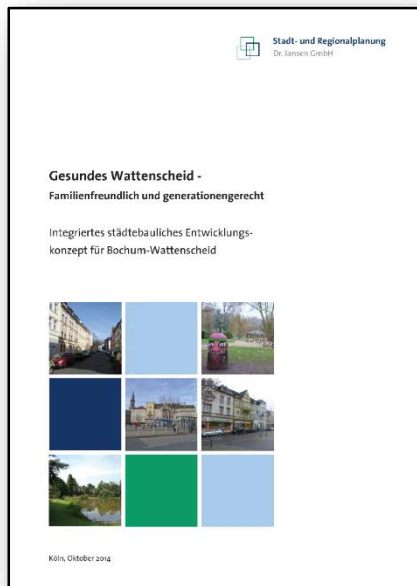
Aus den Herausforderungen resultieren die **Zielstellungen für das Stadterneuerungsgebiet**, wie z.B.:

- Aufwertung der Bausubstanz
- Verbesserung des (öffentlichen und privaten) Wohnumfelds
- Aufwertung der vorhandenen Parks
- Erweiterung der Bewegungs- und Spielangebote für alle Altersgruppen
- ...



# ISEK Gesundes Wattenscheid

## ISEK Gesundes Wattenscheid – Familienfreundlich und generationengerecht (Grundlage für die Umsetzung des Stadterneuerungsprozesses)



**Handlungsfeld A:** Wohnen, Bauen und Stadtgestalt

**Handlungsfeld B:** Grün- und Freiraum

**Handlungsfeld C:** Mobilität, Wege und Plätze

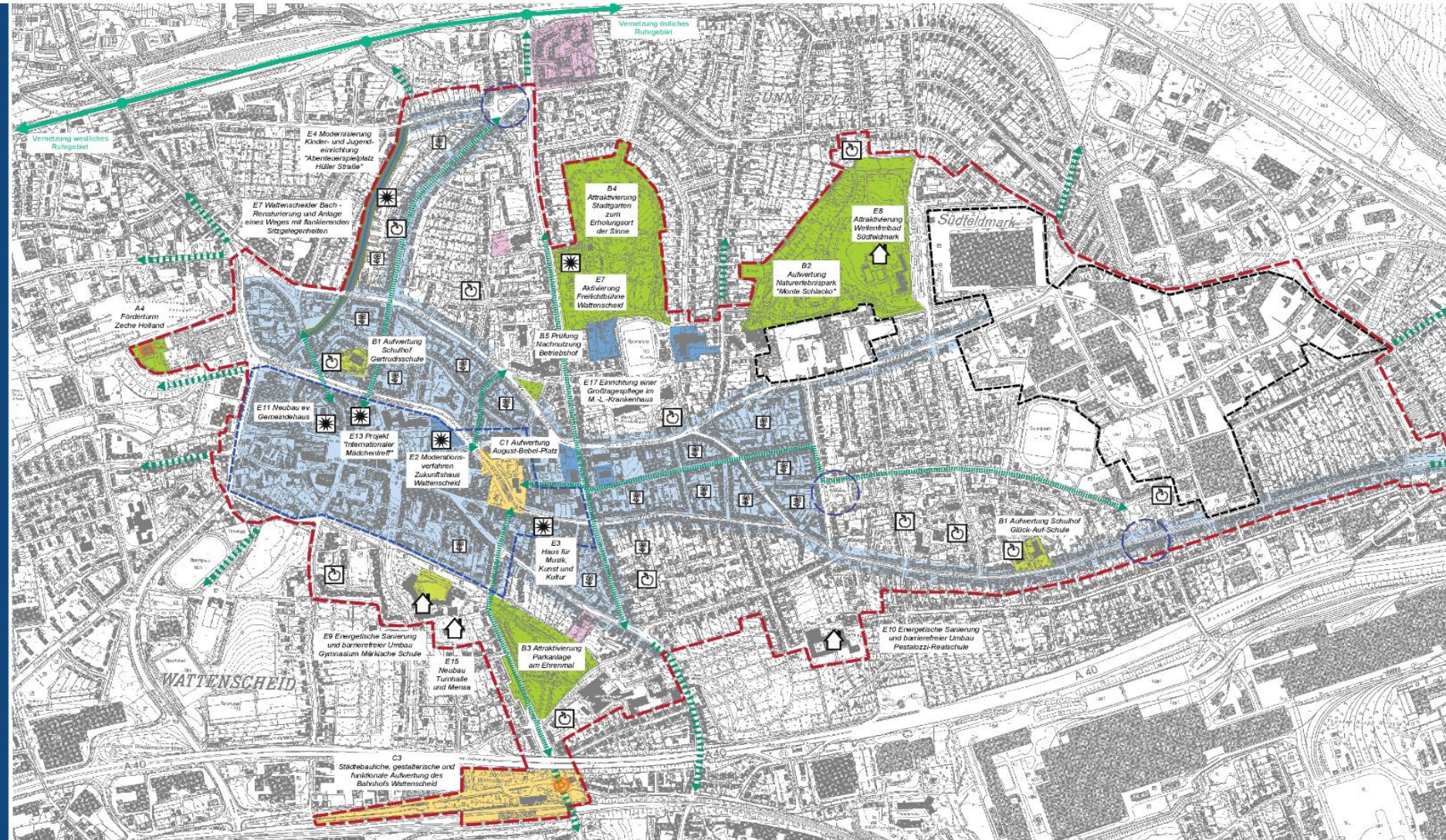
**Handlungsfeld D:** Einzelhandel und lokale Ökonomie

**Handlungsfeld E:** Gesundheit, Freizeit, Kultur und Soziales

**Handlungsfeld F:** Steuerung und Kommunikation

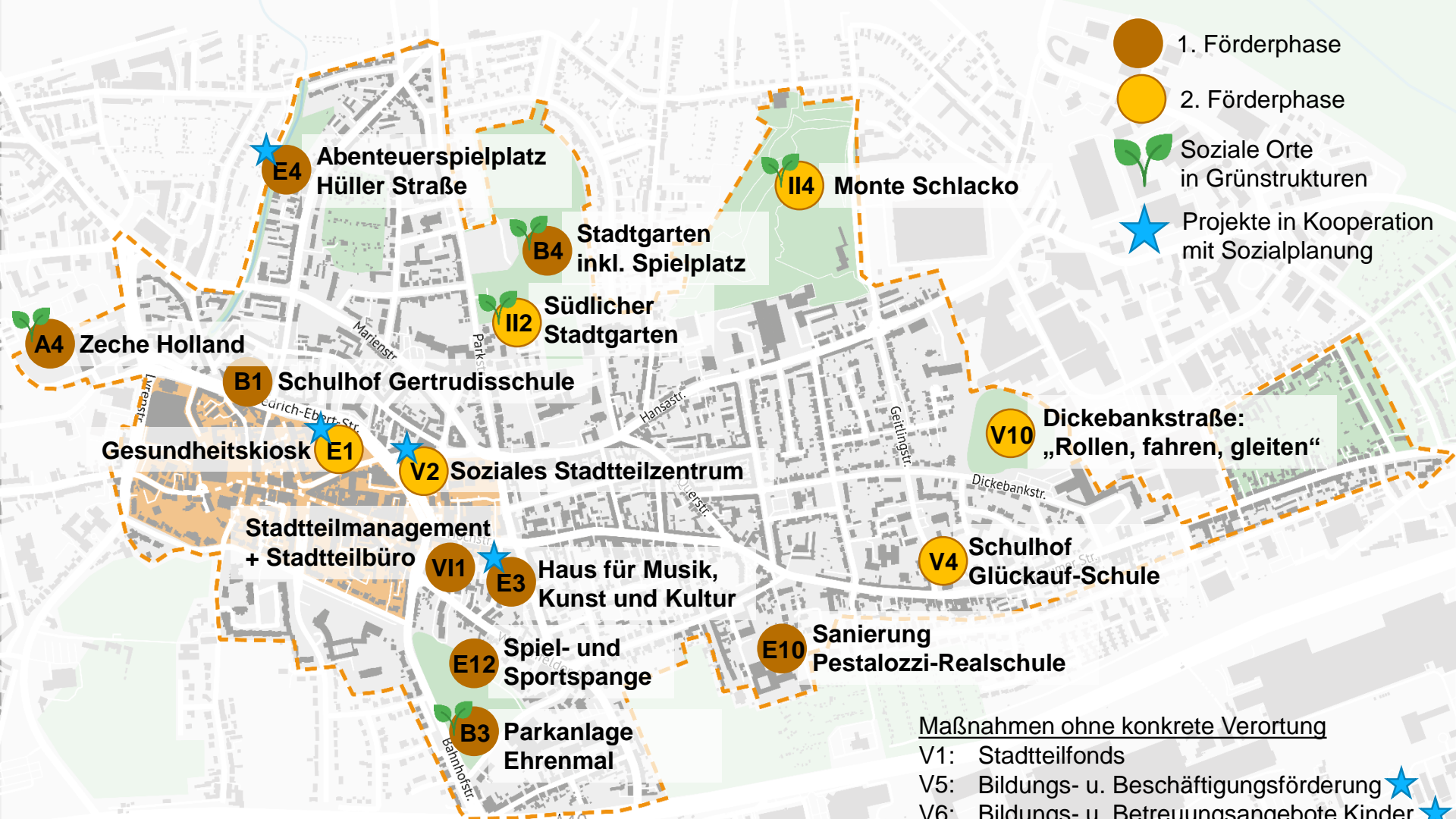
**Prozessstart: Mitte 2016**

Stadtteilbüro vor Ort - 4 Personen mit jeweils ½ Stelle








Plangrundlage DOK 5  
Copyright © Stadt Bochum 2013

Handlungsfeld A - Wohnen, Bauen und Stadtgestalt	Handlungsfeld B - Grün- und Freiraum	Handlungsfeld C - Mobilität, Straßen, Wege und Plätze	Handlungsfeld D - Einzelhandel und Lokale Ökonomie	Handlungsfeld E - Gesundheit, Bildung, Freizeit, Kultur und Soziales
<ul style="list-style-type: none"> <li>Hoher Handlungsbedarf in Gründerzeitalleen, in der Innenstadt und an Hauptverkehrsstraßen - mögl. Interventionsbereiche für Projekte A2 und A3</li> <li>Potentialflächen für Nachnutzungen</li> <li>Wohnungsbauprojekte für verschiedene Zielgruppen</li> <li>Potential Innenhofaufwertung, möglicher Interventionsbereich Projekt A2</li> </ul>	<ul style="list-style-type: none"> <li>Aufwertung/Umgestaltung Grünanlage</li> <li>Aufwertung der Schulhöfe</li> <li>Verbesserung der Grün- und Wegeverbindungen in angrenzende Stadtteile und Grünzüge</li> <li>Trasse des geplanten Radverkehrs Netz Ruhr mit zu prüfenden Zufahrtspunkten</li> </ul>	<ul style="list-style-type: none"> <li>Städtebauliche, funktionale und gestalterische Aufwertung zentraler Mobilitätsorte</li> <li>Funktionale und gestalterische Aufwertung von Quartiersplätzen / Versorgungsstandorten</li> <li>Anlage eines Kreisverkehrs</li> <li>Aufwertung der innerstädtischen Fuß- und Radwegeverbindungen mit hoher Priorität unter dem Aspekt "Stärkung der Nahmobilität"</li> </ul>	<ul style="list-style-type: none"> <li>Handlungsschwerpunkt Innenstadt mit den Teilprojekten:                             <ul style="list-style-type: none"> <li>D1 Verortungsfonds Aktive Ortsteilzentren</li> <li>D2 Entwicklungskonzept Innenstadt - Profilierung der City</li> <li>D4 Immobilien- und Standortgemeinschaft Wattenscheid</li> </ul> </li> <li>Handlungsschwerpunkt Gewerbegebiete                             <ul style="list-style-type: none"> <li>D3 Profilierungs- und Entwicklungskonzept Gewerbebestände "Wattenscheid-Ost"</li> <li>D5 "Fläche Haasstraße - Gewerbeentwicklung"</li> </ul> </li> </ul>	<ul style="list-style-type: none"> <li>Gesundheit, Bildung, Freizeit, Kultur und Soziales</li> <li>"Bewegte und gesunde Kita und Grundschule"</li> <li>Angebote für Bildung, Kultur, Freizeit und Gemeinwesenarbeit</li> <li>Aufwertung städtischer Liegenschaften (Schulen und Freibad)</li> </ul>
<p>Raumübergreifend oder ohne bisher definierten Standort:</p> <ul style="list-style-type: none"> <li>A1 Zukunftskonzept "Wohnen in Wattenscheid"</li> <li>A2 Hof- und Fassadenprogramm - Lebenswerte Quartiere durch Aufwertung von Gebäuden und Freizeitalternativen</li> <li>A3 Modernisierung und Festanbindung von Wohnquartieren</li> <li>A5 Modellprojekt "Anders Denken" - neue Nutzungskonzepte für belastete Wohnquartiere an Hauptverkehrsstraßen</li> </ul>	<p>Raumübergreifend oder ohne bisher definierten Standort:</p> <ul style="list-style-type: none"> <li>B1 "Masterplan bewegt und bespielt Stadt" - Planung und Umsetzung von Spiel- und Bewegungs- und Kommunikationsorten für alle Altersgruppen</li> <li>B6 "Grüne Straßen" - Bestandsicherung und Ergänzung von Straßenräumen und stadtbildprägender Alleen</li> <li>B8 Zukunftsvereinbarung Regenwasser</li> </ul>	<p>Raumübergreifend oder ohne bisher definierten Standort:</p> <ul style="list-style-type: none"> <li>C2 Nahmobilitätskonzept für ein fahrad- und fußgängerfreundliches Wattenscheid (Planung und Umsetzung "Licht in Wattenscheid" - Energieeffiziente, stadtebauliche und funktionale Aufwertung der Straßenebebnung)</li> <li>C4 "Ruhiges Wattenscheid" - Maßnahmen gegen die Lärmbeeinträchtigung der Bevölkerung</li> </ul>	<p>Raumübergreifend oder ohne bisher definierten Standort:</p> <ul style="list-style-type: none"> <li>D1 Entwicklungskonzept Innenstadt</li> <li>D2 Profilierung der City</li> <li>D3 Profilierungs- und Entwicklungskonzept Gewerbebestände "Wattenscheid-Ost"</li> <li>D5 "Fläche Haasstraße - Gewerbeentwicklung"</li> </ul>	<p>Raumübergreifend oder ohne bisher definierten Standort:</p> <ul style="list-style-type: none"> <li>E1a Gesundheit, Bildung, Freizeit, Kultur und Soziales</li> <li>E1b Projekt "Bewegtes und gesundes Wattenscheid"</li> <li>E6 Bürger-Verfügungsfonds</li> <li>E12 Jugendclubs in der Innenstadt Wattenscheid</li> <li>E14 Projekt Städtebauliche</li> <li>E16 Bildungs- und Beschäftigungsprojekte</li> <li>E18 Hauskernhafte Dienstleistungen für Senioren und Menschen mit Behinderung</li> </ul>



-  1. Förderphase
-  2. Förderphase
-  Soziale Orte in Grünstrukturen
-  Projekte in Kooperation mit Sozialplanung

- Maßnahmen ohne konkrete Verortung
- V1: Stadtteiffonds
  - V5: Bildungs- u. Beschäftigungsförderung 
  - V6: Bildungs- u. Betreuungsangebote Kinder 
  - V7: Streetwork 
  - E1: Bewegungsmanager 
  - E16: Quartiershausmeister 
  - ESF: Familienpatenschaften SKFM
  - ESF: Integrierte sozialraumorientierte GH-förderung und -bildung - PEV

# Soziale Orte in WAT

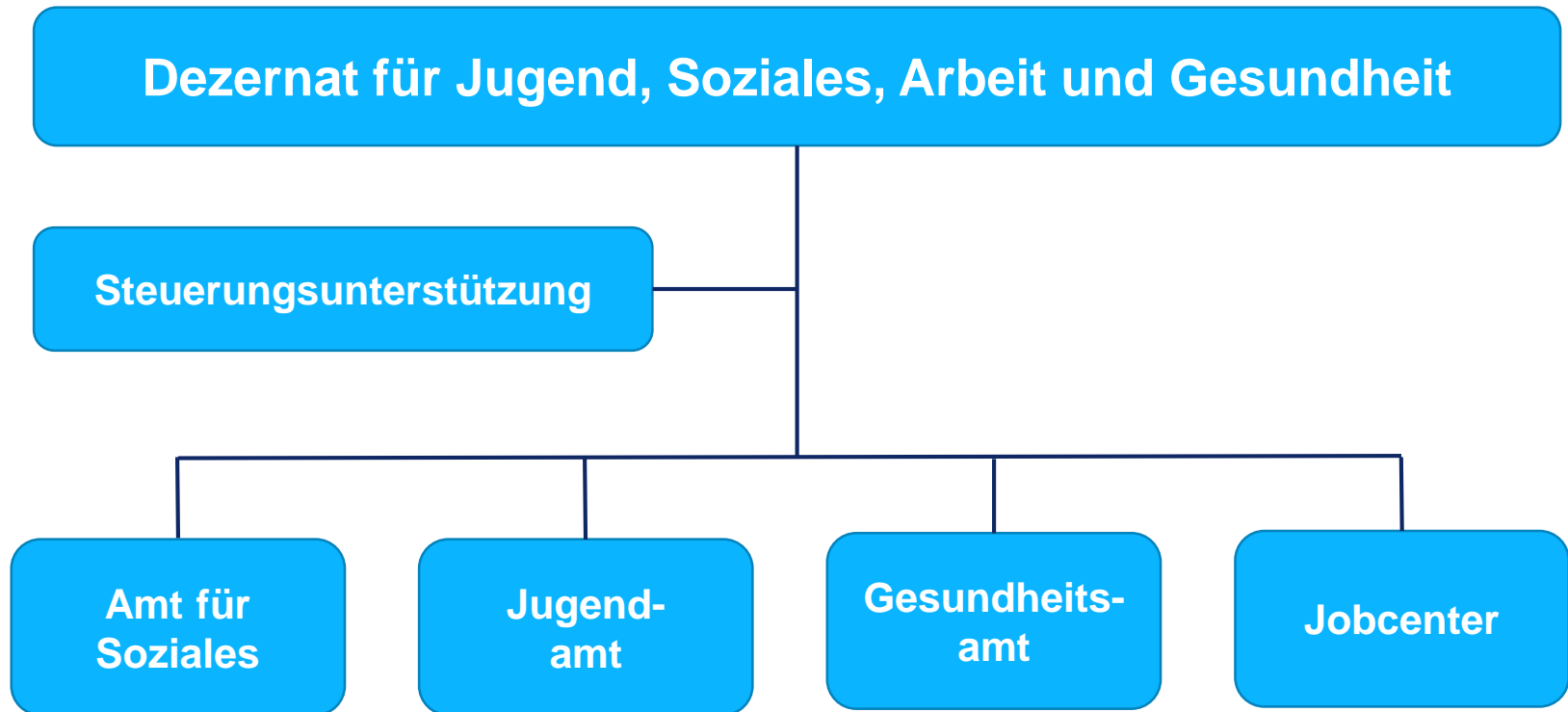
## im Förderzusammenhang

# Agenda

1. Blick zurück: Ausgangslage und Start Stadterneuerungsprozess
2. Einbindung Sozialplanung in den Stadterneuerungsprozess  
Wattenscheid
3. Innenstadtentwicklung und Gesundheitswirtschaft:  
Rahmenplanung Gesunde Wattenscheider Innenstadt

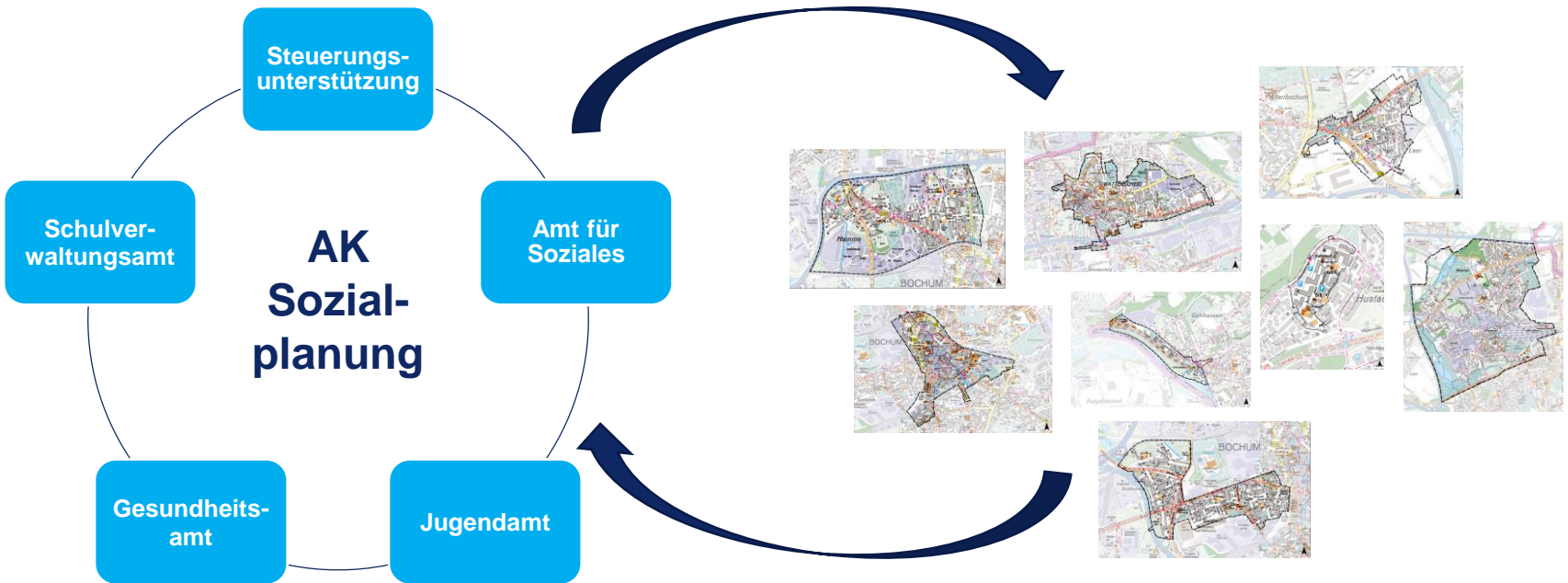
# Arbeitsstruktur Sozialplanung und -berichterstattung

## Dezernatsverteilungsplan



# Arbeitsstruktur Sozialplanung und -berichterstattung

## AK Sozialplanung



Bochumer Stadterneuerungsgebiete

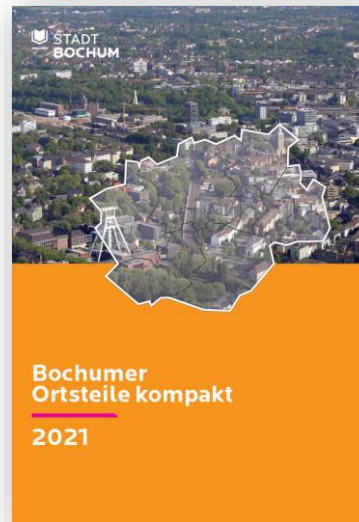
- ✓ Erarbeitung und Erstellung des Sozialberichtes (unter Einbezug vieler weiterer Akteur\*innen)
- ✓ Koordination und Informationsaustausch über dezernatsinterne und -übergreifende Planungen
- ✓ Koordination und Informationsaustausch über Prozesse der Stadterneuerung

# Sozialberichterstattung

## Publikationen der Sozialberichterstattung



- ✓ Erscheint alle drei Jahre
- ✓ Wechselnde Schwerpunktthemen
- ✓ Ausführliche Analysen und Interpretationen



- ✓ Erscheint jährlich
- ✓ tabellarische Einzeldaten der 30 Bochumer Ortsteile
- ✓ Vergleiche mit jeweiligem Stadtbezirk und der Gesamtstadt



+ Interaktive Darstellung  
[www.bochum.de/sozialberichterstattung](http://www.bochum.de/sozialberichterstattung)

# Einbindung Sozial- und Gesundheitsplanung in des ISEK-Prozess Wattenscheid

## Arbeitsweise



### Jour fixe Soziales

- ✓ Austausch Themen  
Ämter-Stadtmanagement
- ✓ Jugend
- ✓ Integration
- ✓ Bildung



### Herausforderungen

- ✓ Gleiche Sprache finden
- ✓ Unterschiedliche  
Herangehensweisen
- ✓ Personalkapazitäten



### Aber...

- ✓ ...gemeinsam haben wir schon viel erreicht
- ✓ ...wir lernen gerne dazu 😊
- ✓ ...gemeinsam machen wir weiter



# ISEK als Anstoß für neue Strukturen und Angebote

- Aufbau von neuen **ehrenamtlichen Strukturen** und bürgerschaftlichem Engagement (z.B. Haus Wiesmann)



- **Vielfältige Gesundheitsangebote:** Gesundheitswochen, Fit in Wat (Bewegungsmanager), Entwicklungen zu Gesundheit Innenstadt (WEG)



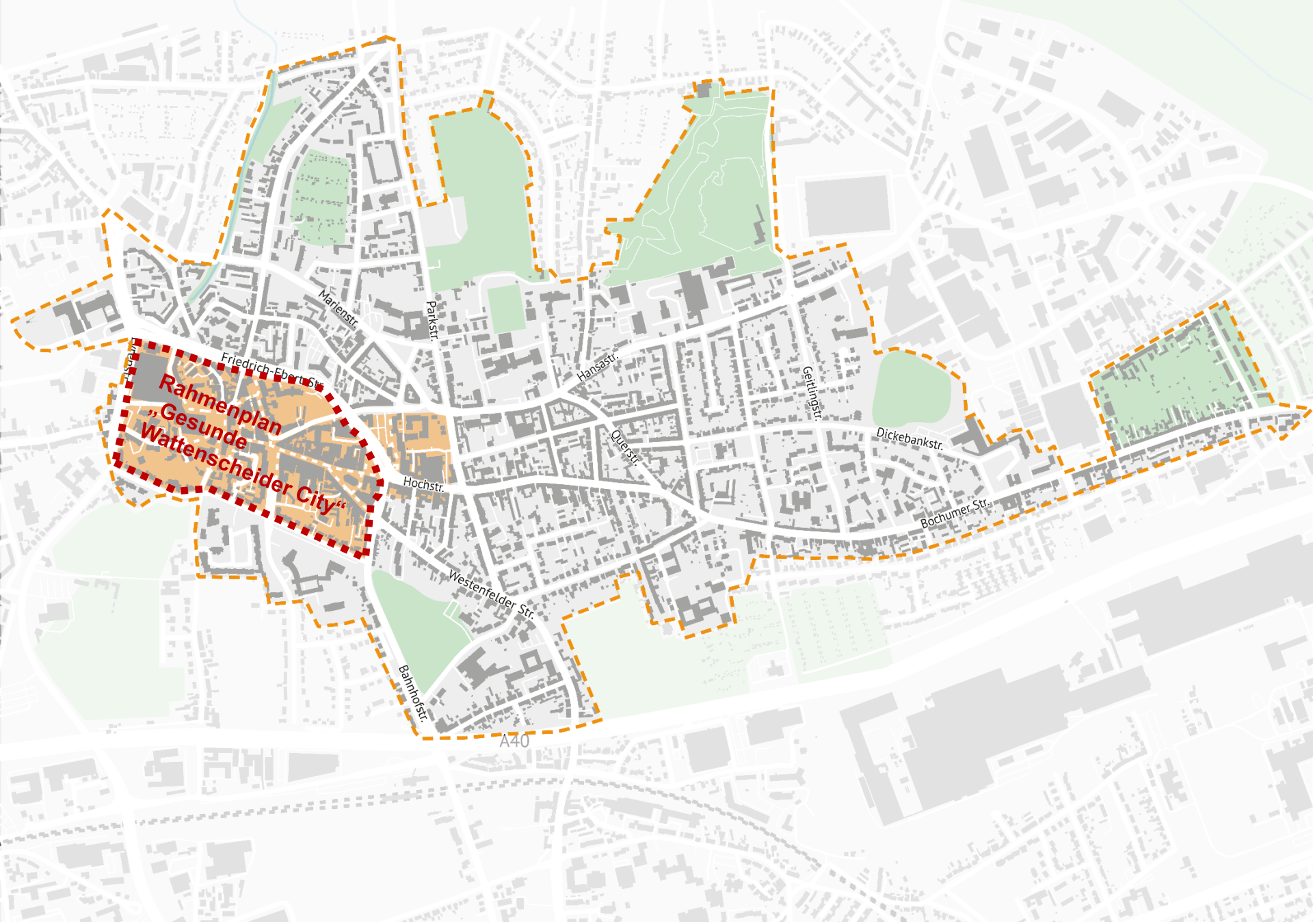
# ISEK als Anstoß für neue Strukturen und Angebote

- Sozialraumvernetzung in bestehenden Strukturen und Schaffung neuer **Netzwerke**: bspw. AK Integration, Sozialraumkonferenz



# Agenda

1. Blick zurück: Ausgangslage und Start Stadterneuerungsprozess
2. Einbindung Sozialplanung in den Stadterneuerungsprozess  
Wattenscheid
3. Innenstadtentwicklung und Gesundheitswirtschaft:  
Rahmenplanung Gesunde Wattenscheider Innenstadt



# Innenstadtentwicklung und Gesundheitswirtschaft: Rahmenplanung

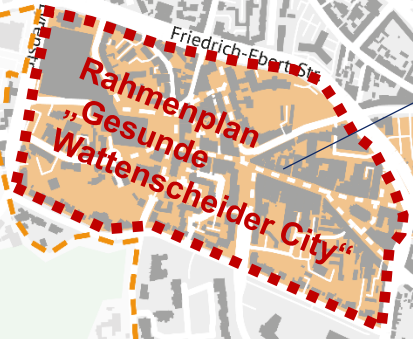
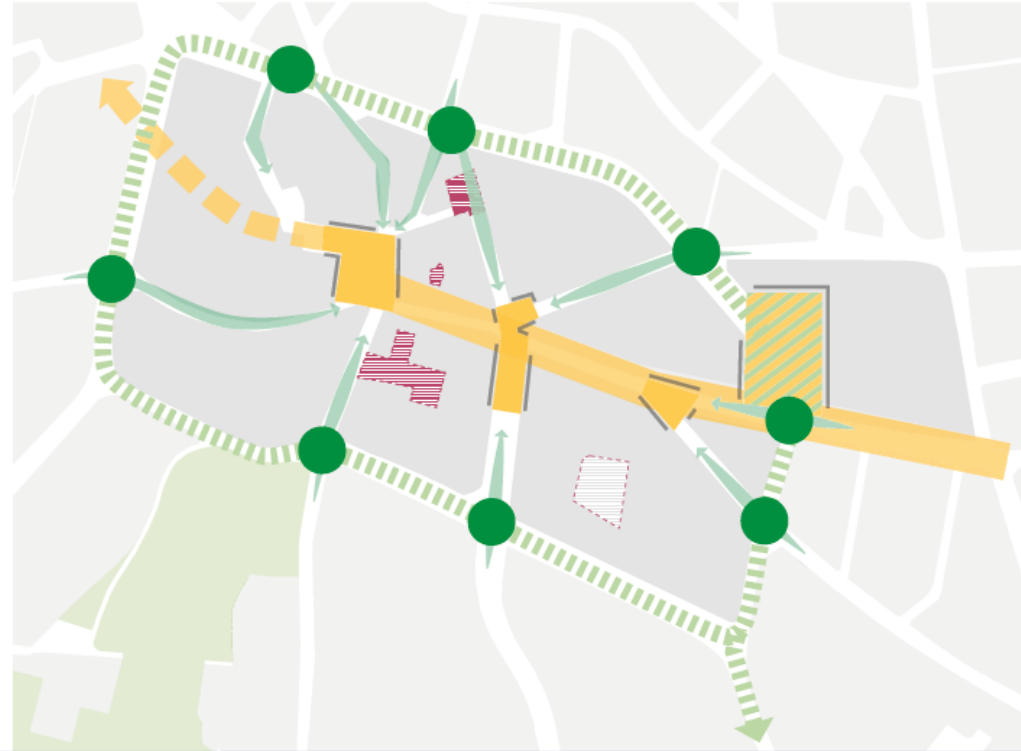
## Gesunde Wattenscheider Innenstadt

- Neues Standortprofil: Wattenscheider Innenstadt zu ambulanten Gesundheits-Hub der Stadt Bochum
  - Wattenscheid-Mitte als innovations- und Experimentierraum „Urban-Health“ ausbauen
  - Verzahnung der Handlungsfelder Stadtentwicklung und Gesundheit
  - Verstärkung gesundheitsfördernder und gesundheitswirtschaftlicher Aktivitäten durch die Bochumer Wirtschaftsentwicklung
  - Verbesserung der wohnortnahen Versorgungssituation

## LEITBILD

### „Gesunde Wattenscheider City“

- Inklusiv
- Sozial
- Sicher
- Klimaresilient
- Bewegungsfördernd



# Soziale Orte in WAT im Förderzusammenhang

# Rahmenplan Gesundes Wattenscheid

## Flankierende Städtebauliche Maßnahmen



# A4: Bewegungsachse WAT City





# A4: Bewegungsachse WAT City

