



Bielefeld

21.06.2023

Neu im Gesunde Städte-Netzwerk

Stadt Bielefeld

Gesundheits-, Veterinär- und Lebensmittelüberwachungsamt

Gliederung

- 1. Hintergrund**
- 2. Gesunde Städte-Netzwerk vor Ort**
- 3. Bielefelder Gesundheitsziele 2017-2022**
- 4. Ausblick**

Hintergrund

- erste Initiativen vor rd. 30 Jahren
- Aufbau und Etablierung von Kommunalen Gesundheitskonferenzen in NRW (KGK), Konstitution in Bielefeld Dez. 1999
- KGK in Bielefeld empfiehlt Gesundheitszieleprozess für Bielefeld seit 2002, Politik beschließt – Dopplungen älterer Gesundheitsziele zu den Zielen des GSN (z.B. Bürgerinnen- und Bürgerorientierung, Gesundheitsförderung & Prävention, Gesundheitliche Chancengleichheit)
- Beschlussfassung für Mitgliedsantrag beim GSN: Initiative des Klimabeirats. KGK und Seniorenrat schließen sich an. Sozial- und Gesundheitsausschuss / Rat beschließen

Vertragspartner im GSN-Prozess

- Gesundheitsladen Bielefeld e.V.
 - Regional verankertes Informations- und Kommunikationszentrum mit den Themen Gesundheitskompetenz und Patientensouveränität
 - Aktiv mit ehrenamtlichen Projekten: unabhängige Patientenberatung, Klima, Ernährung und Bewegung für die Bielefelder Stadtbevölkerung
- Gesundheits-, Veterinär- & Lebensmittelüberwachungsamt
 - im Dezernat 3 mit: Stab, Ordnungsamt, Umweltamt, Gesundheits-, Veterinär- und Lebensmittelüberwachungsamt, Amt für Verkehr, Eigenbetriebsähnliche Einrichtung Umweltbetrieb
 - mit den Diensten: Medizinische und Zahnmedizinische Dienste / Gesundheitshilfen, Gesundheitsschutz / **Hygieneüberwachung** / Medizinalaufsicht, Lebensmittelüberwachung und Veterinärwesen, Verwaltung



**Prozess Gesunde
Städte-Netzwerk vor Ort**

GSN-Prozess vor Ort

- **Schwerpunkte im Mitgliedsantrag:**
 1. **Gesund leben in allen Lebenslagen**
 2. **Gesundheit, Klima und Nachhaltigkeit**
- **Grundlage: u.a. Abschlussbericht Bielefelder Gesundheitsziele 2017-2022**
- **Empfehlung für eine Neudefinition einer kommunalen Gesundheitsstrategie beginnend im September 2023**
- **GSN-Prozess soll dabei eingebunden werden**

Übersicht der Bielefelder Handlungsfelder im Rahmen des Gesunde Städte-Netzwerks (5/2023)

Lebensphasen	Gesund aufwachsen	Gesund bleiben	Gesund altern
Alltäglich bewegen	-Sonntags-Sporthallen -Schulwegesicherung	-Gesund unterwegs -zu Fuß, Rad, ÖPNV	-Barrieren mappen -Fußverkehrsstrategie
Gesund ernähren	-KITA-Ernährung -bio, regional, saisonal	-Klinik-Ernährung -bio, regional, saisonal	-Heim-Ernährung -bio ,regional, saisonal
Mental stärken	-Zukunftssorgen -Klima/Kriegs-Ängste	-Klimaresilienz stärken -nachhaltig wirken	-Wetterextremeschutz -Einsamkeit erkennen
Kompetent werden	-Schulfach Gesundheit -Klimagerechtigkeit	-Gesundheit und Klima -kompetent managen	-Stressfaktore kennen -Altersveränderungen
Klima/Nachhaltigkeit	Risiken verhindern	Risiken kompensieren	Risiken senken



**Bielefelder
Gesundheitsziele 2017-
2022**

Vier Oberziele mit verstärkter Ausrichtung auf eine gesundheitsfördernde Gesamtpolitik (health in all policies)

Umwelt und Gesundheit:

- Gesunde Umweltbedingungen schaffen

Arbeit und Gesundheit:

- Arbeitslosigkeit, gesundheitliche und soziale Benachteiligung abbauen

Familie und Gesundheit:

- Soziale Unterstützung fördern

Bildung und Gesundheit:

- Gesundheitskompetenz fördern und Prävention stärken

Gesundheitsversorgung

- Zugang und Qualität

Gesundheitsverhalten

- z.B. Bewegung im Alltag fördern



Gesundheitsergebnisse

**U
BI**

**Umwelt und
Gesundheit: gesunde
Lebensbedingungen
schaffen**

Umwelt und Gesundheit

Ziel: Die Luftqualität in Bielefeld soll so verbessert werden, dass die Anforderungen der EU-Richtlinie über Luftqualität und saubere Luft für Europa erfüllt sind (EURichtlinie 2008/50/EG).

Interventionen:

- Entwicklung eines Masterplan Gehen
- Reduzierung des motorisierten Individualverkehrs u.a.

Ziel: Gemäß Lärmaktionsplan der Stadt Bielefeld ist es das strategische Ziel, die Verkehrslärmbelastungen derart zu mindern, dass die Bielefelder/innen längerfristig keinen gesundheitsgefährdenden Lärmpegeln ausgesetzt sind

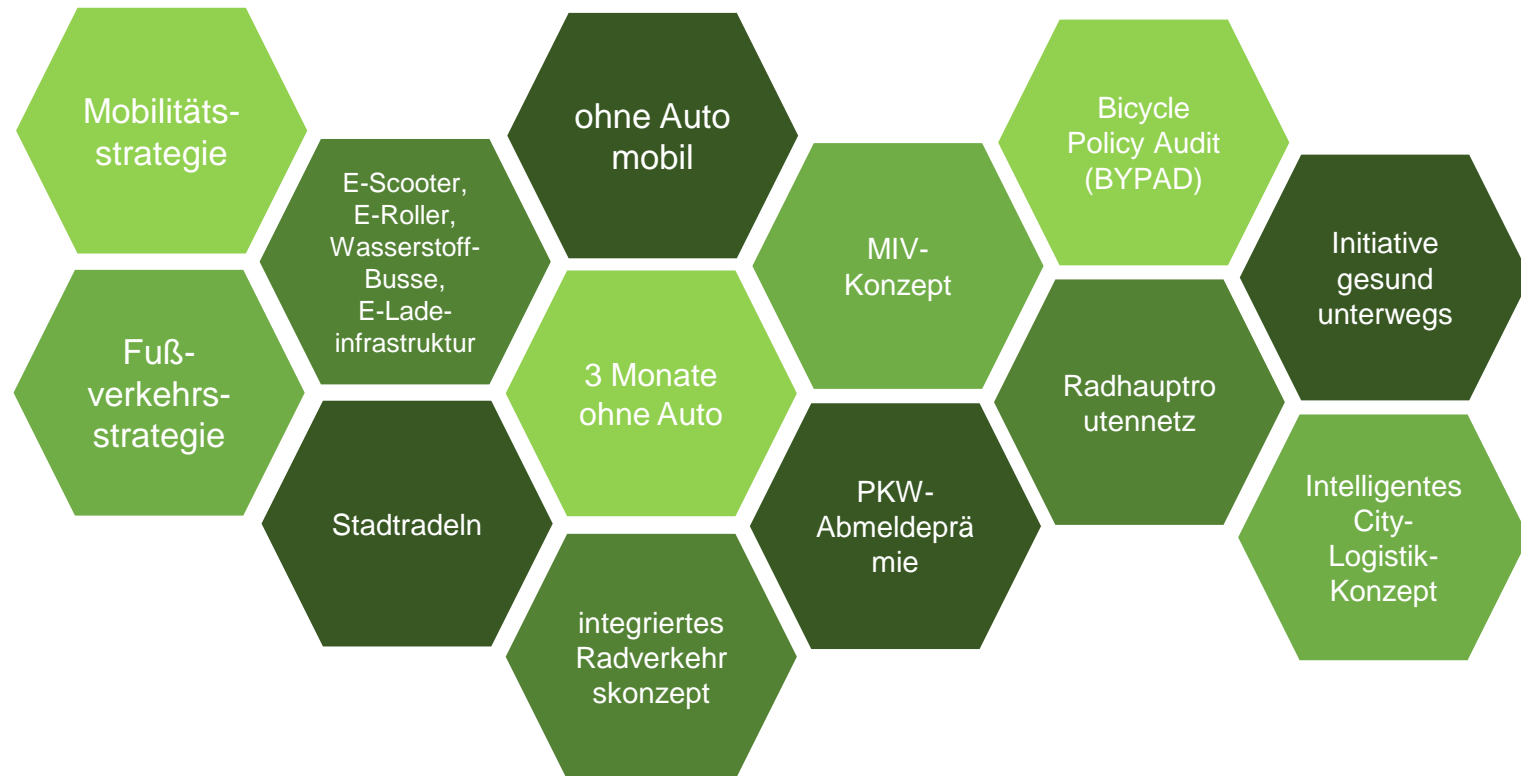
Interventionen:

- Umsetzung der Maßnahmen aus dem Lärmaktionsplan
- Ausbau Wegenetz für Nahmobilität
- Elektromobilität fördern



Ziele aus der Verkehrswende hinzugekommen (z.B. Fußverkehrsstrategie)

Umweltqualität: Verkehr - Maßnahmen



**W
BI**

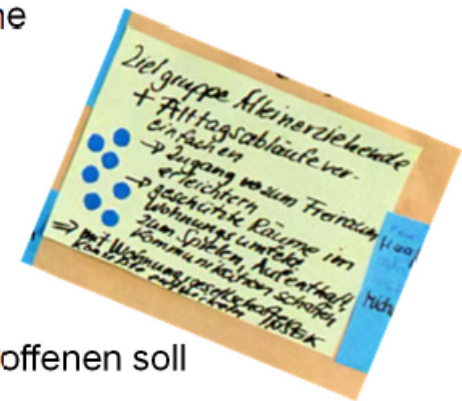
**Familie und Gesundheit:
Soziale Unterstützung
fördern**

Familie und Gesundheit

Ziel: Die Kommunale Gesundheitskonferenz setzt sich für die Vereinbarung von Familie und Beruf, eine arbeitsweltangepasste Kinderbetreuung und eine lebensweltnahe psychosoziale Unterstützung ein.

Interventionen:

- Bestands- und Bedarfsanalyse durchführen (insb. zu aufsuchenden Angeboten)



Ziel: Die häusliche Gewalt soll weiter eingedämmt werden. Für die Betroffenen soll eine gute Unterstützung gewährleistet werden

Interventionen:

- Weiterentwicklung des Projektes „Gewinn Gesundheit“ mit Unterstützung GKV
- Aufbau weiterer Kooperationsstrukturen

Vielseitige Angebotsstruktur in Bielefeld



**W
BI**

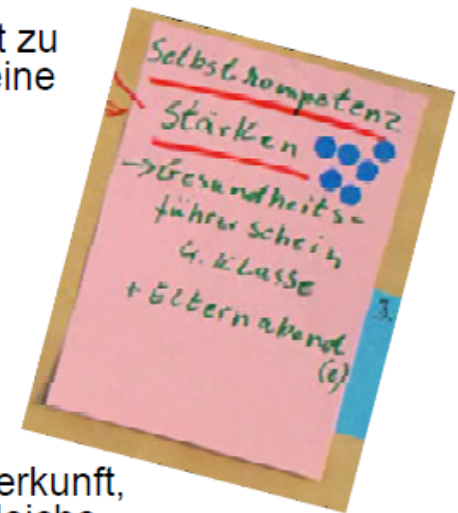
**Bildung und
Gesundheit:
Gesundheitskompetenz
fördern und Prävention
stärken**

Bildung und Gesundheit

Ziel: Der Alkoholkonsum, insbesondere von Kindern und Jugendlichen ist zu verringern. Zudem setzt sich die kommunale Gesundheitskonferenz für eine umfassende Suchtprävention ein.

Interventionen:

- Bisherige Leistungsangebote und Maßnahmen zur Suchtprävention werden fortgeführt
- Jährliches Monitoring des Alkoholmissbrauchs bei Kindern und Jugendlichen



Ziel: Jeder Mensch soll in Bielefeld unabhängig von Geschlecht, Alter, Herkunft, Ausbildung, beruflichem Status und/oder Einkommen und Wohnort die gleiche Chance erhalten, gesund zu bleiben bzw. gesund zu werden.

Interventionen:

- Selbstkompetenz stärken – Idee „Gesundheitsführerschein an Grundschulen“
- Stärkung der Gesundheitskompetenz, u.a. durch Weiterführung und Ausbau von Beratungs-/Unterstützungsangeboten analog MiMi-Projekt für vulnerable Zielgruppen in ausgewählten Quartieren

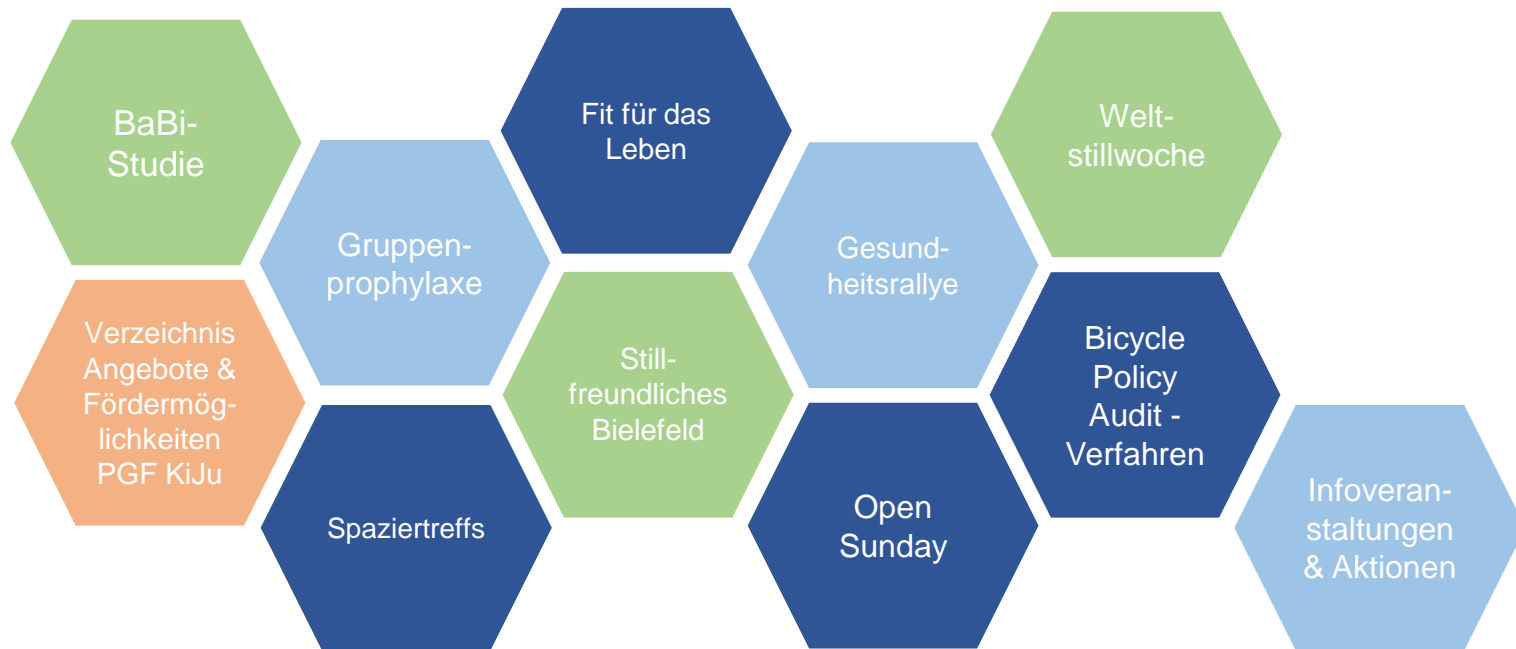
unterschiedliche Maßnahmen und Projekte fördern die Gesundheitskompetenzen

Konsum von Suchtmitteln – Alkoholmissbrauch bei Kindern und Jugendlichen	Gesundheitskompetenz Kinder und Jugendliche	Gesundheitskompetenz Erwachsene
<ul style="list-style-type: none"> • HaLT – Hart am Limit • Walk in • .. 	<ul style="list-style-type: none"> • Angebote und Fördermöglichkeiten der Gesundheitsförderung und Prävention für Kinder und Jugendliche • Projekt Leben retten macht Schule • Gesundheitskompetente Schule: Organisationsentwicklung für die Stärkung der Gesundheitskompetenz im Setting Schule (GeKoOrg-Schule) 	<ul style="list-style-type: none"> • Mit Migrant(inn)en für Migrant(inn)en (MiMi) • Maßnahmen und Kampagnen zur Bekämpfung der Pandemie • Flyer Bielefelder Notrufnummer • Erste Hilfe für Lehrer (im Rahmen von Leben retten macht Schule)

**W
BI**

Gesundheitsverhalten

Gesundheitsverhalten: Projekte & Aktionen





Gesundheitsergebnisse

Gesundheitsergebnisse, Mortalität: Standardisierte Mortalitätsrate (SMR)

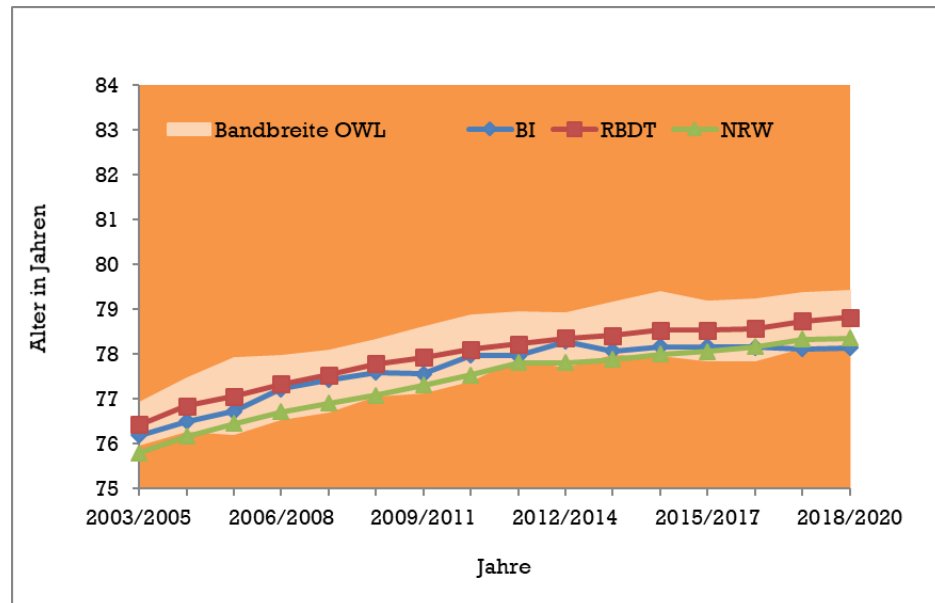
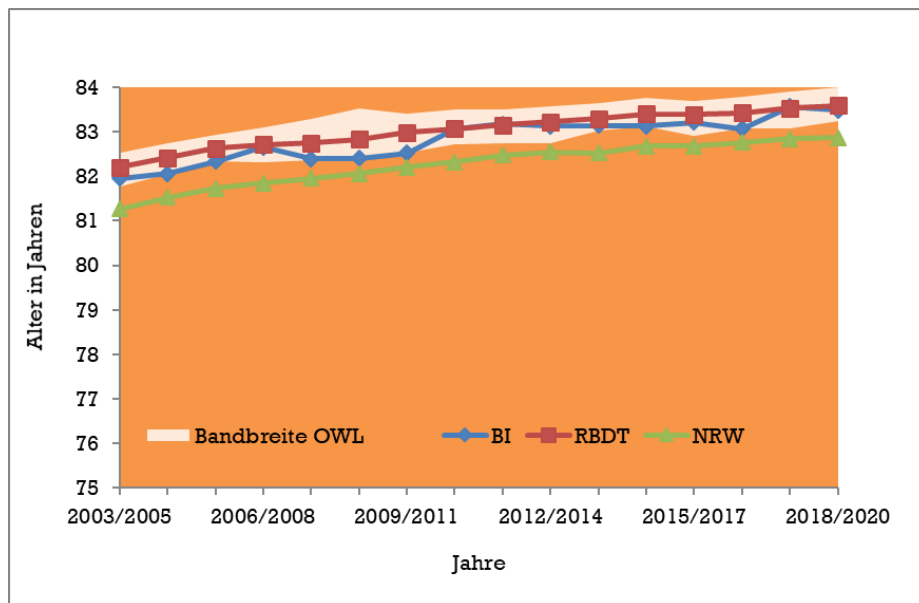
im Landesvergleich ist die SMR in OWL häufig statistisch signifikant niedrig, so auch in BI (besonders bei den Frauen)

Standardisierte Sterblichkeitsraten in Ostwestfalen-Lippe (NRW=1) - Signifikante Abweichungen*				
	2017	2018	2019	2020
Insgesamt				
BI	0,95	0,96	0,93	0,94
GT	0,95	0,94	0,91	0,93
HF	0,94	0,96	0,96	0,94
HX	0,99	0,99	1,02	0,96
LIP	0,98	0,96	0,99	0,98
MI	0,97	0,98	0,97	0,95
PB	0,92	0,94	0,93	0,94
RBDT	0,96	0,96	0,96	0,95
Frauen				
BI	0,94	0,94	0,87	0,94
GT	0,96	0,93	0,91	0,91
HF	0,93	0,95	1	0,96
HX	0,99	0,97	0,98	0,93
LIP	0,99	0,97	1	0,98
MI	0,95	0,97	0,98	0,93
PB	0,92	0,94	0,93	0,96
RBDT	0,95	0,95	0,95	0,95
Männer				
BI	0,96	0,98	1,01	0,94
GT	0,93	0,94	0,91	0,94
HF	0,96	0,98	0,92	0,92
HX	0,99	1,02	1,06	0,98
LIP	0,96	0,95	0,97	0,98
MI	1	0,98	0,97	0,97
PB	0,92	0,94	0,94	0,91
RBDT	0,96	0,97	0,96	0,95

*Grün = signifikant unter dem Landesdurchschnitt, rot = signifikant über dem Landesdurchschnitt (Signifikanzniveau= 0.01)

Gesundheitsergebnisse: mittlere Lebenserwartung bei Geburt

die Lebenserwartung ist in BI allgemein angestiegen, unter den Männern stagniert sie seit 2013/2015 und ist erstmals geringer als im Land NRW. Die Abweichung ist aber statistisch nicht signifikant



**W
BI**

Ausblick

Ausblick

- Grundlagen: Abschlussbericht Bielefelder Gesundheitsziele 2017-2022
- Empfehlung für eine Neudefinition einer kommunalen Gesundheitsstrategie beginnend im September 2023
- GSN-Prozess soll dabei eingebunden werden
- Aufbruchsstimmung im ÖGD mit dem ÖGD-Pakt und dem Gesundheitsladen Bielefeld e.V.