

Plan°C

Hitzeaktionsplanung in
Karlsruhe & Düsseldorf

Gefördert durch:



aufgrund eines Beschlusses
des Deutschen Bundestages



Landeshauptstadt
Düsseldorf

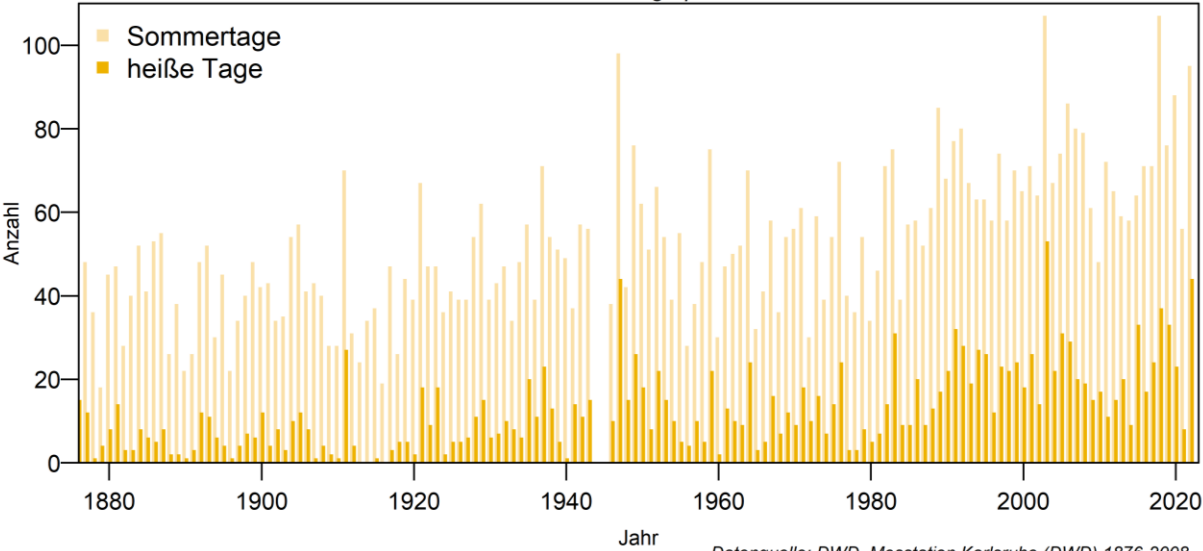


Herausforderung: zunehmende Hitzebelastung der Bevölkerung

► Beispiel Karlsruhe

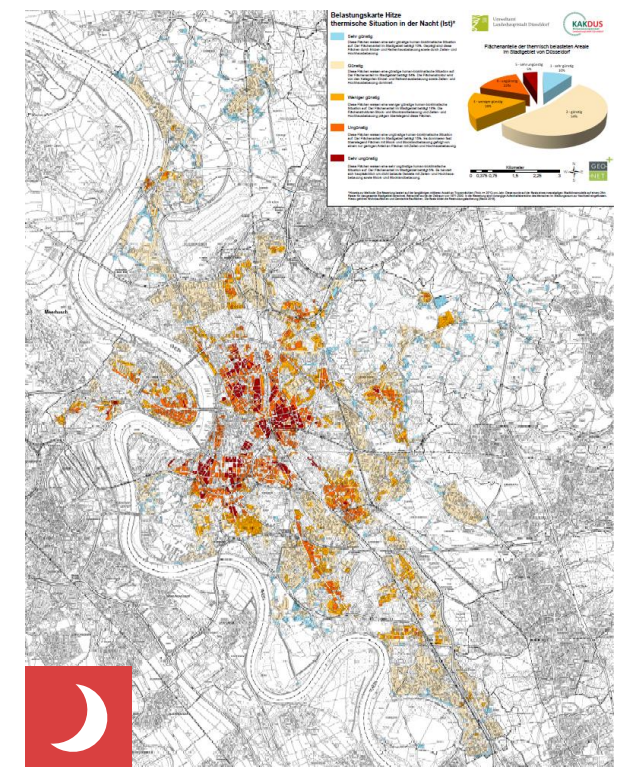
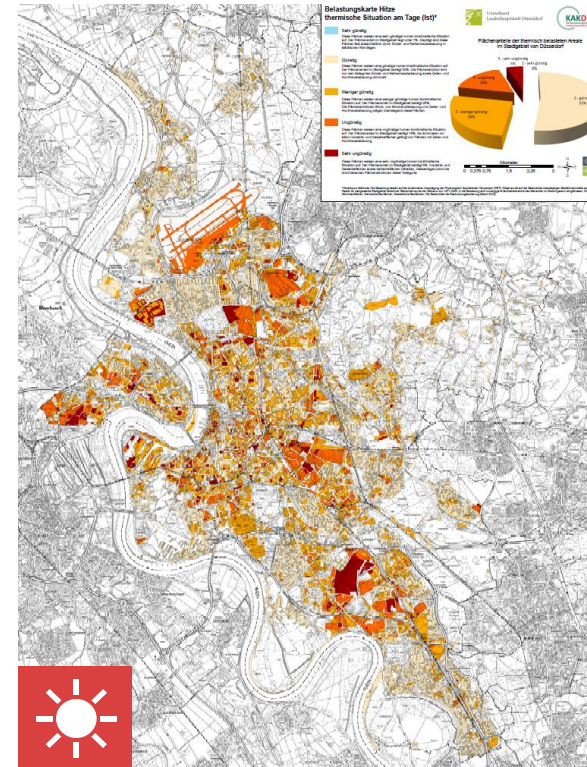
Sommertage und heiße Tage in Karlsruhe

Anzahl der Tage pro Jahr



© Bildquelle: Stadt Karlsruhe

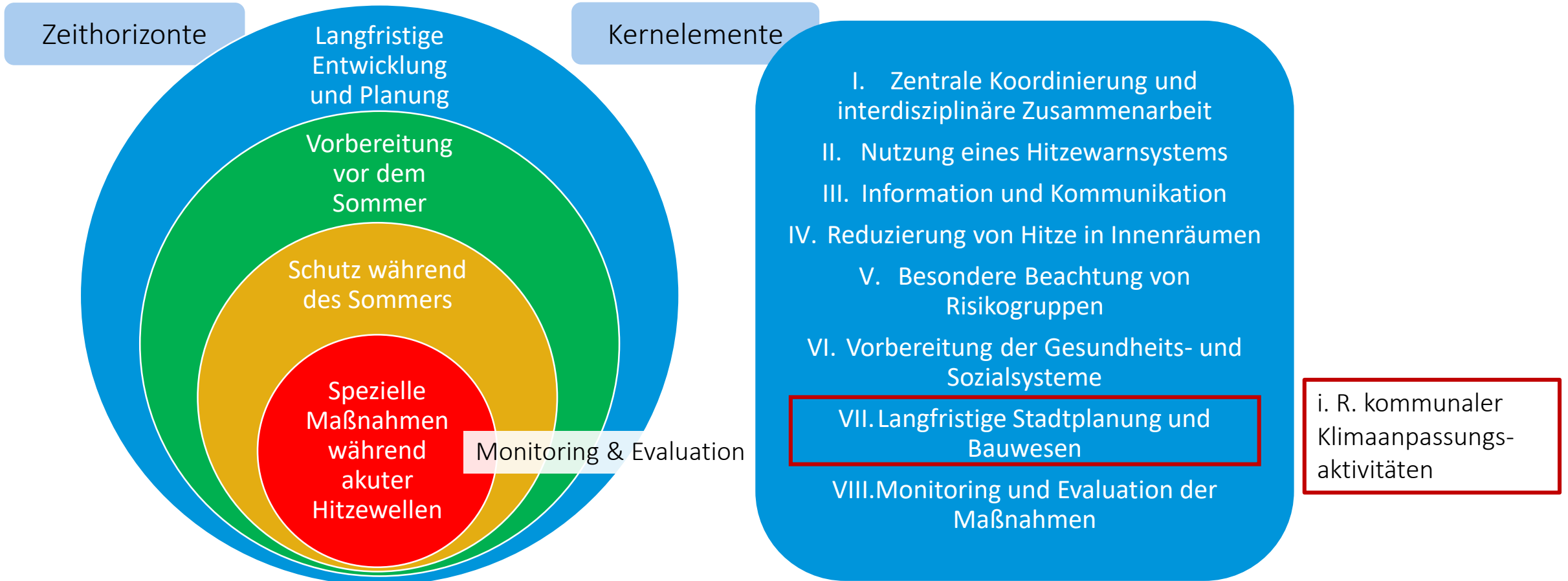
► Beispiel Düsseldorf



© Bildquelle: Landeshauptstadt Düsseldorf

Hitzevorsorge durch Hitzeaktionsplanung

► Handlungsempfehlungen des Bundesumweltministeriums von 2017



Verbundprojekt Plan°C: Anwendung der Handlungsempfehlungen für die Erstellung von Hitzeaktionsplänen in der kommunalen Praxis

Kommunales Leuchtturmvorhaben | Deutsche Anpassungsstrategie

**Düssel
dorf**

Nähe trifft Freiheit
Live close Feel free



Landeshauptstadt
Düsseldorf

**MEINE
GRÜNE STADT**
KARLSRUHE

lifu

Deutsches Institut
für Urbanistik

Gesundheitsamt in
Kooperation mit
Amt für Umwelt-/
Verbraucherschutz

Amt für Umwelt- und
Arbeitsschutz

Team Klimaanpassung &
Stadtökologie



Kernelemente I – VIII



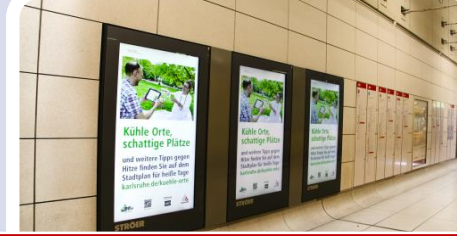
I

Koordinierung und
Zusammenarbeit



II

Nutzung eines
Hitzewarnsystems



III

Information und
Kommunikation



IV

Hitze in Innenräumen



V

Beachtung von
Risikogruppen



VI

Gesundheits- und
Sozialsysteme



VII

Stadtplanung und
Bauwesen

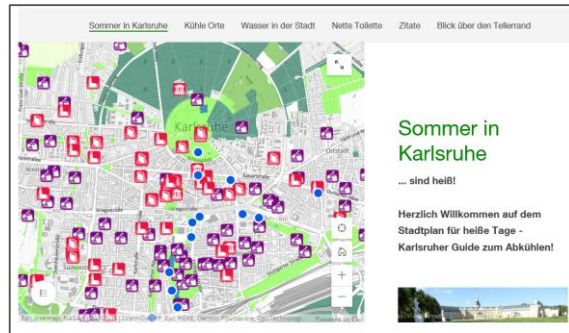


VIII

Monitoring und
Evaluation

Alle sind von Hitze betroffen – aber nicht alle gleich

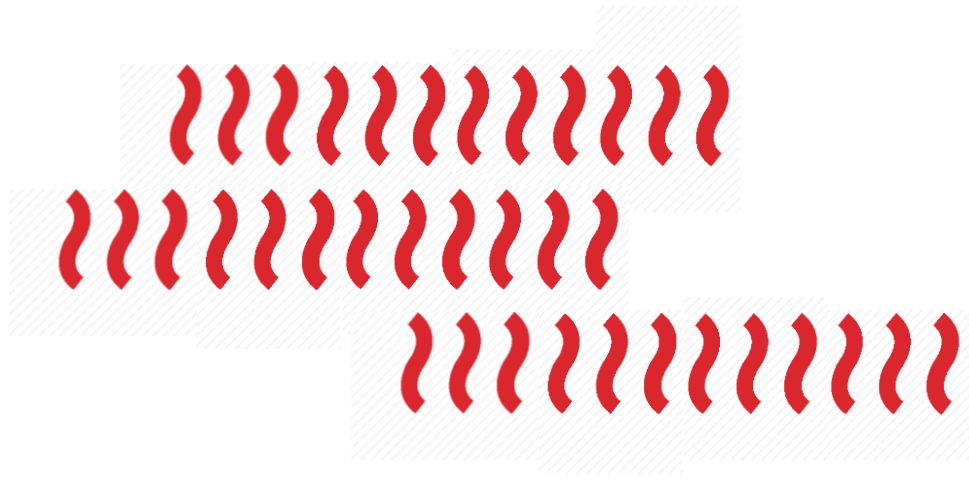
Lebensqualität & Wohlbefinden



© Bildquelle: Stadt Karlsruhe

Gesundheitsschutz vulnerabler Gruppen





Erfahrungen aus Frankreich

Gefördert durch:



aufgrund eines Beschlusses
des Deutschen Bundestages



Landeshauptstadt
Düsseldorf



Kooperationspartner

10 Städte in Deutschland und Frankreich

Landesbehörden NRW und Ba-Wü

Deutsche
Städte ▶



MANNHEIM²

STUTTGART | 



FREUDE.
JOY.
JOIE.
BONN.



Französische
Städte ▶

toulouse
métropole

ville de
Nancy



Erkenntnisse aus französischer Erfahrung

Verpflichtende Maßnahmen

Informations-
kampagne

Register vulnerabler
Personen

Kühle Räume

**Gesundheitskatastrophe Hitze
verstehen**

Hitzeexposition

+

Ignoranz

+

Isolation

**Hitzeanpassung: Shift in
Bereichen**

Umwelt

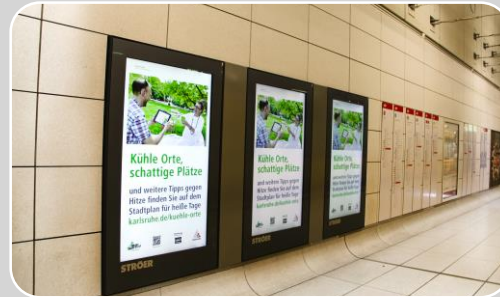
+

Gesundheit

+

Soziales

Fokus in Düsseldorf und Karlsruhe



Netzwerken

Anbindung an vorhandene Akteur:innen und Multiplikator:innen

Informieren

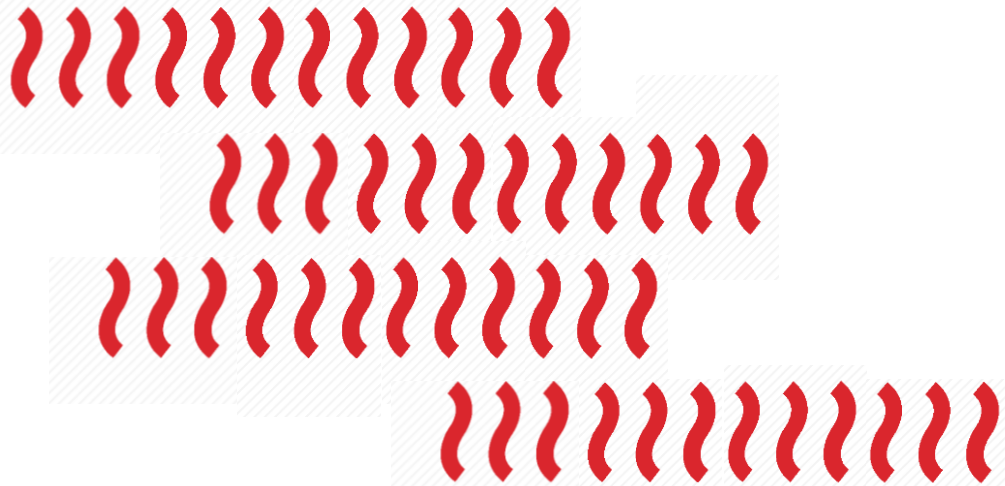
Einbindung in den Alltag

Kommunizieren

Direkte Ansprache über Multiplikator:innen

Unterstützen

Angebote insbesondere für Risikogruppen



Danke fürs Zuhören!

Karlsruhe | Teresa Ziegler

Düsseldorf | Rebecca Vogel

Deutsches Institut für Urbanistik | Moritz Ochsmann

> [Projektseite Düsseldorf](#)

> [Projektseite Karlsruhe](#)

> [Projektseite Difu](#)

Gefördert durch:



aufgrund eines Beschlusses
des Deutschen Bundestages



Landeshauptstadt
Düsseldorf

