



Gesundheitsförderung mit geringem Budget – nachhaltige Projekte für Schüler im ganzen Landkreis Wittenberg

Biobrotboxaktion und Impflückenschließung



von
Viola Richter und Nadine Geißler
Gesundheitsamt Wittenberg



LANDKREIS WITTENBERG





Landkreis Wittenberg

- Sachsen-Anhalt
- ca. 100 km südwestlich von Berlin
- Fläche: 1930,31 km²
- Einwohner: 125.840 (65 Einw. pro km²)
- sehr ländlicher Landkreis
- neben der Stadt Wittenberg noch 8 weitere Städte und Orte mit dörflichem Charakter



- landschaftlich wird der LK von der Elbe durchquert, im Norden der Fläming, im Süden die Dübener Heide
- LK Wittenberg historisch durch den Reformator Martin Luther geprägt
- 2017: 500 jähriges Reformationsjubiläum
- 5x UNESCO Weltkulturerbe: Stadtkirche St. Marien, Schlosskirche, Lutherhaus, Melanchthonhaus, Gartenreich Dessau-Wörlitz

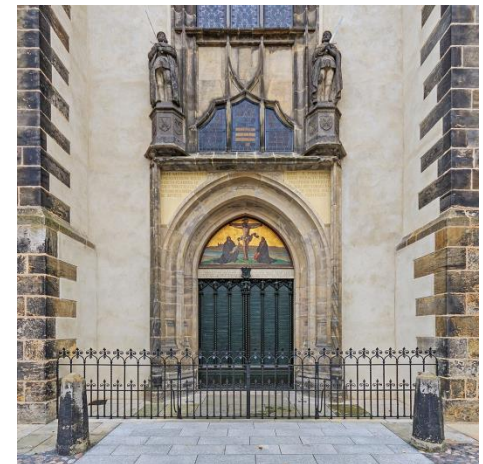


Stadtkirche St. Marien





Schlosskirche



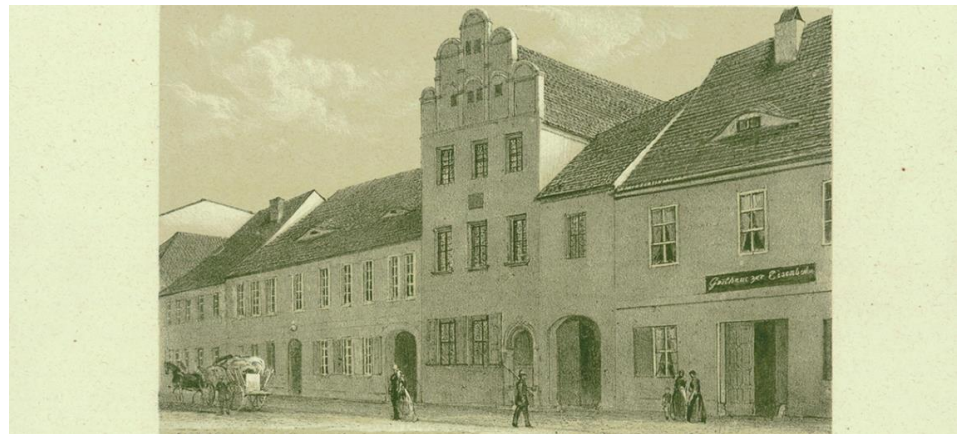


Lutherhaus





Melanchthonhaus





Gartenreich Dessau-Wörlitz





- 120 Kindertageseinrichtungen
- 31 Grundschulen, 10 Sekundarschulen,
4 Gymnasien, 2 Gesamtschulen
6 Förderschulen
- in der Vergangenheit von Schulschließungen
betroffen
- Ärztemangel großes Problem
- im „Gesunde Städte Netzwerk“ seit 2018